

Parametry techniczne

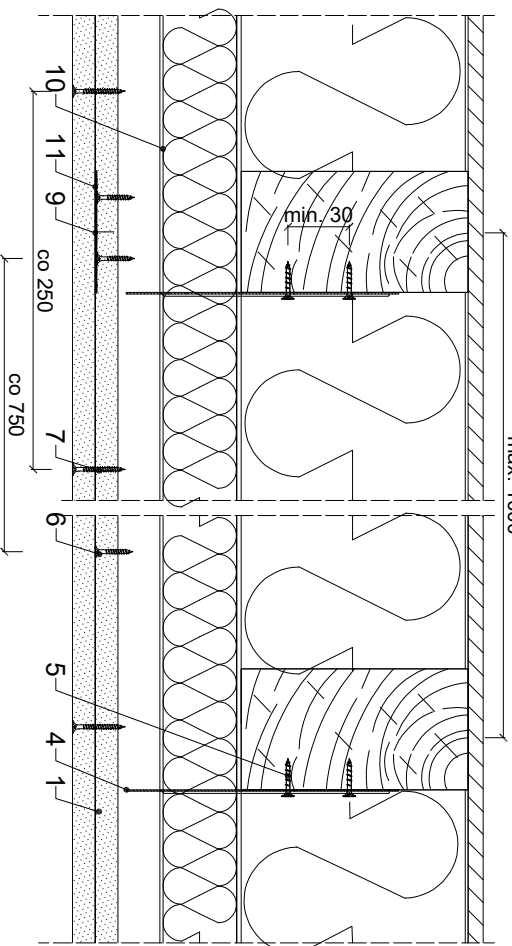
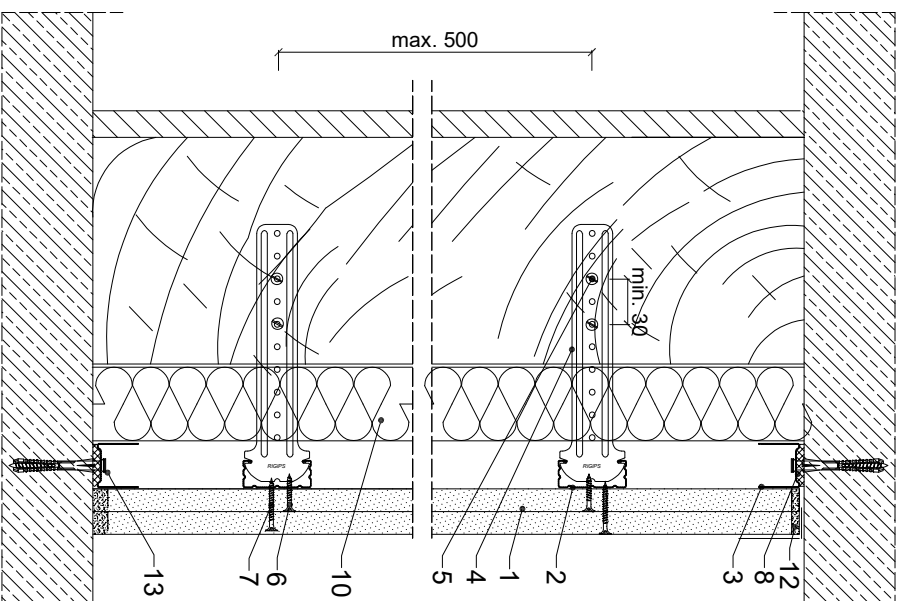
KLASA ODPORNOŚCI OGNIOWEJ ¹⁾	MAKSYMALNA WYSOKOŚĆ ZABUDOWY ²⁾		GRUBOŚĆ ZABUDOWY ³⁾		MASA ZABUDOWY ⁴⁾		PŁYTY GIPSOWO-KARTONOWE RIGIPS PRO ⁵⁾	RODZAJ PROFILU RIGIPS	WYPEŁNIENIE WEŁNĄ ISOVER
	[mnu]	H [mm]	G [mm]	M [kgm ²]					
EI 60 ¹⁾	bez ograniczeń						Fire+ typ DF, Fire+ HYDRO typ DFH2 gr. 2x150 mm	C RIGISTIL	ISOVER Akust-Plex / Akustat + Polterm Uni lub Isoverna gr. 200mm
REI 60 ²⁾			49	29					

1) Klasa odporności ogniowej REI 60/60/60 - klasa odporności ogniowej EI 60 przy udziale ściennym + oddzielna ścienna.
2) Wysokość odporności ogniowej REI 60 przy udziale ściennym + oddzielna ścienna.
3) Dla odporności ogniowej REI 60 przy udziale ściennym + oddzielna ścienna.
4) EN - klasa odporności ogniowej REI 60 przy udziale ściennym + oddzielna ścienna.
5) RIGIPS PRO - klasa odporności ogniowej REI 60 przy udziale ściennym + oddzielna ścienna.
RIGIPS PRO (długość 12 m) - typ A, typ B, typ C, typ D, typ E, typ F, typ G, typ H, typ I, typ J, typ K, typ L, typ M, typ N, typ O, typ P, typ Q, typ R, typ S, typ T, typ U, typ V, typ W, typ X, typ Y, typ Z, typ AA, typ AB, typ AC, typ AD, typ AE, typ AF, typ AG, typ AH, typ AI, typ AJ, typ AK, typ AL, typ AM, typ AN, typ AO, typ AP, typ AQ, typ AR, typ AS, typ AT, typ AU, typ AV, typ AW, typ AX, typ AY, typ AZ, typ BA, typ BB, typ BC, typ BD, typ BE, typ BF, typ BG, typ BH, typ BI, typ BJ, typ BK, typ BL, typ BM, typ BN, typ BO, typ BP, typ BQ, typ BR, typ BS, typ BT, typ BU, typ BV, typ BW, typ BX, typ BY, typ BZ, typ CA, typ CB, typ CC, typ CD, typ CE, typ CF, typ CG, typ CH, typ CI, typ CJ, typ CK, typ CL, typ CM, typ CN, typ CO, typ CP, typ CQ, typ CR, typ CS, typ CT, typ CU, typ CV, typ CW, typ CX, typ CY, typ CZ, typ DA, typ DB, typ DC, typ DD, typ DE, typ DF, typ DG, typ DH, typ DI, typ DJ, typ DK, typ DL, typ DM, typ DN, typ DO, typ DP, typ DQ, typ DR, typ DS, typ DT, typ DU, typ DV, typ DW, typ DX, typ DY, typ DZ, typ EA, typ EB, typ EC, typ ED, typ EE, typ EF, typ EG, typ EH, typ EI, typ EJ, typ EK, typ EL, typ EM, typ EN, typ EO, typ EP, typ EQ, typ ER, typ ES, typ ET, typ EU, typ EV, typ EW, typ EX, typ EY, typ EZ, typ FA, typ FB, typ FC, typ FD, typ FE, typ FF, typ FG, typ FH, typ FI, typ FJ, typ FK, typ FL, typ FM, typ FN, typ FO, typ FP, typ FQ, typ FR, typ FS, typ FT, typ FU, typ FV, typ FW, typ FX, typ FY, typ FZ, typ GA, typ GB, typ GC, typ GD, typ GE, typ GF, typ GH, typ GI, typ GJ, typ GK, typ GL, typ GM, typ GN, typ GO, typ GP, typ GQ, typ GR, typ GS, typ GT, typ GU, typ GV, typ GW, typ GX, typ GY, typ GZ, typ HA, typ HB, typ HC, typ HD, typ HE, typ HF, typ HG, typ HH, typ HI, typ HJ, typ HK, typ HL, typ HM, typ HN, typ HO, typ HP, typ HQ, typ HR, typ HS, typ HT, typ HU, typ HV, typ HW, typ HX, typ HY, typ HZ, typ IA, typ IB, typ IC, typ ID, typ IE, typ IF, typ IG, typ IH, typ II, typ IJ, typ IK, typ IL, typ IM, typ IN, typ IO, typ IP, typ IQ, typ IR, typ IS, typ IT, typ IU, typ IV, typ IW, typ IX, typ IY, typ IZ, typ JA, typ JB, typ JC, typ JD, typ JE, typ JF, typ JG, typ JH, typ JI, typ JJ, typ JK, typ JL, typ JM, typ JN, typ JO, typ JP, typ JQ, typ JR, typ JS, typ JT, typ JU, typ JV, typ JW, typ JX, typ JY, typ JZ, typ KA, typ KB, typ KC, typ KD, typ KE, typ KF, typ KG, typ KH, typ KI, typ KJ, typ KK, typ KL, typ KM, typ KN, typ KO, typ KP, typ KQ, typ KR, typ KS, typ KT, typ KU, typ KV, typ KW, typ KX, typ KY, typ KZ, typ LA, typ LB, typ LC, typ LD, typ LE, typ LF, typ LG, typ LH, typ LI, typ LJ, typ LK, typ LL, typ LM, typ LN, typ LO, typ LP, typ LQ, typ LR, typ LS, typ LT, typ LU, typ LV, typ LW, typ LX, typ LY, typ LZ, typ MA, typ MB, typ MC, typ MD, typ ME, typ MF, typ MG, typ MH, typ MI, typ MJ, typ MK, typ ML, typ MM, typ MN, typ MO, typ MP, typ MQ, typ MR, typ MS, typ MT, typ MU, typ MV, typ MW, typ MX, typ MY, typ MZ, typ NA, typ NB, typ NC, typ ND, typ NE, typ NF, typ NG, typ NH, typ NI, typ NJ, typ NK, typ NL, typ NM, typ NO, typ NP, typ NQ, typ NR, typ NS, typ NT, typ NU, typ NV, typ NW, typ NX, typ NY, typ NZ, typ OA, typ OB, typ OC, typ OD, typ OE, typ OF, typ OG, typ OH, typ OI, typ OJ, typ OK, typ OL, typ OM, typ ON, typ OO, typ OP, typ OQ, typ OR, typ OS, typ OT, typ OU, typ OV, typ OW, typ OX, typ OY, typ OZ, typ PA, typ PB, typ PC, typ PD, typ PE, typ PF, typ PG, typ PH, typ PI, typ PJ, typ PK, typ PL, typ PM, typ PN, typ PO, typ PP, typ PQ, typ PR, typ PS, typ PT, typ PU, typ PV, typ PW, typ PX, typ PY, typ PZ, typ QA, typ QB, typ QC, typ QD, typ QE, typ QF, typ QG, typ QH, typ QI, typ QJ, typ QK, typ QL, typ QM, typ QN, typ QO, typ QP, typ QQ, typ QR, typ QS, typ QT, typ QU, typ QV, typ QW, typ QX, typ QY, typ QZ, typ RA, typ RB, typ RC, typ RD, typ RE, typ RF, typ RG, typ RH, typ RI, typ RJ, typ RK, typ RL, typ RM, typ RN, typ RO, typ RP, typ RQ, typ RR, typ RS, typ RT, typ RU, typ RV, typ RW, typ RX, typ RY, typ RZ, typ SA, typ SB, typ SC, typ SD, typ SE, typ SF, typ SG, typ SH, typ SI, typ SJ, typ SK, typ SL, typ SM, typ SN, typ SO, typ SP, typ SQ, typ SR, typ SS, typ ST, typ SU, typ SV, typ SW, typ SX, typ SY, typ SZ, typ TA, typ TB, typ TC, typ TD, typ TE, typ TF, typ TG, typ TH, typ TI, typ TJ, typ TK, typ TL, typ TM, typ TN, typ TO, typ TP, typ TQ, typ TR, typ TS, typ TT, typ TU, typ TV, typ TW, typ TX, typ TY, typ TZ, typ UA, typ UB, typ UC, typ UD, typ UE, typ UF, typ UG, typ UH, typ UI, typ UJ, typ UK, typ UL, typ UM, typ UN, typ UO, typ UP, typ UQ, typ UR, typ US, typ UT, typ UV, typ UW, typ UX, typ UY, typ UZ, typ VA, typ VB, typ VC, typ VD, typ VE, typ VF, typ VG, typ VH, typ VI, typ VJ, typ VK, typ VL, typ VM, typ VN, typ VO, typ VP, typ VQ, typ VR, typ VS, typ VT, typ VU, typ VV, typ VW, typ VX, typ VY, typ VZ, typ WA, typ WB, typ WC, typ WD, typ WE, typ WF, typ WG, typ WH, typ WI, typ WJ, typ WK, typ WL, typ WM, typ WN, typ WO, typ WP, typ WQ, typ WR, typ WS, typ WT, typ WU, typ WV, typ WX, typ WY, typ WZ, typ XA, typ XB, typ XC, typ XD, typ XE, typ XF, typ XG, typ XH, typ XI, typ XJ, typ XK, typ XL, typ XM, typ XN, typ XO, typ XP, typ XQ, typ XR, typ XS, typ XT, typ XU, typ XV, typ XW, typ XX, typ XY, typ XZ, typ YA, typ YB, typ YC, typ YD, typ YE, typ YF, typ YG, typ YH, typ YI, typ YJ, typ YK, typ YL, typ YM, typ YN, typ YO, typ YP, typ YQ, typ YR, typ YS, typ YT, typ YU, typ YV, typ YW, typ YX, typ YZ, typ ZA, typ ZB, typ ZC, typ ZD, typ ZE, typ ZF, typ ZG, typ ZH, typ ZI, typ ZJ, typ ZK, typ ZL, typ ZM, typ ZN, typ ZO, typ ZP, typ ZQ, typ ZR, typ ZS, typ ZT, typ ZU, typ ZV, typ ZW, typ ZX, typ ZY, typ ZZ.

Zapotrzebowanie materiałowe na 1m²

MATERIAŁ	ZUŻYCIE
1 Płyta gipsowo-kartonowa RIGIPS PRO Fire+ typ DF lub Fire+ Hydro typ DFH2 gr. 2x15,0mm	2 x 150 2,00 m ²
2 Profil RIGIPS C RIGISTIL co 500 mm	2,10 m
3 Profil RIGIPS U RIGISTIL	0,35 m
4 Wieszak RIGIPS do konstrukcji drewnianej do profili C RIGISTIL	1,60 m
5 Wkręt do drewna	5,00 szt.
6 Wkręt RIGIPS TN 25 ¹⁾	5,00 szt.
7 Wkręt RIGIPS TN 45 ¹⁾	12,00 szt.
8 Taśma uszczelniająca piankowa RIGIPS szer. 30mm	0,40 szt.
9 Taśma spoinowa RIGIPS	1,40 m
10 Wełna mineralna szklana lub skalna np. ISOVER Aku-Płyta / Akuplat + lub Polterm Uni	1,00 m ²
11 Masa szpachlowa konstrukcyjna RIGIPS: VARIO, Premium Light, Q1 Zaczyna, SUPER	0,50 kg
12 Masa szpachlowa wykończeniowa RIGIPS: Premium Light, Prolix Finish Plus, Q2-Q3 Kończy, GOTOWA Q2-Q3 Kończy lub SUPER	0,10 kg
13 Kolek rozporowy min Ø 6 co max 1000 mm	1,90 szt.

1) Rozstaw wkrętów dla warstw wewnętrznych co 750 mm, dla warstw zewnętrznych co 250 mm. Należy materiałowo mieć charakter przyporządkowy i nie zawierać odpadów.



Saint-Gobain Construction Products Polska Sp. z o.o.
Biuro RIGIPS w Warszawie
ul. Cybela 9, 02-677 Warszawa
Biuro Doradztwa i Technicznego: 800 163 121
E-mail: doradcy.techniczny@saint-gobain.com
rigips.pl
BDO 000006702

Objekt:			
Lokalizacja:			
Tytuł rysunku:	Okładzina ścienna Rigips 3.29.05 (klasa odporności ogniowej EI60)		
Data:	Skala:	Nr detalu:	Opracował:
	1:5	3.29.05	